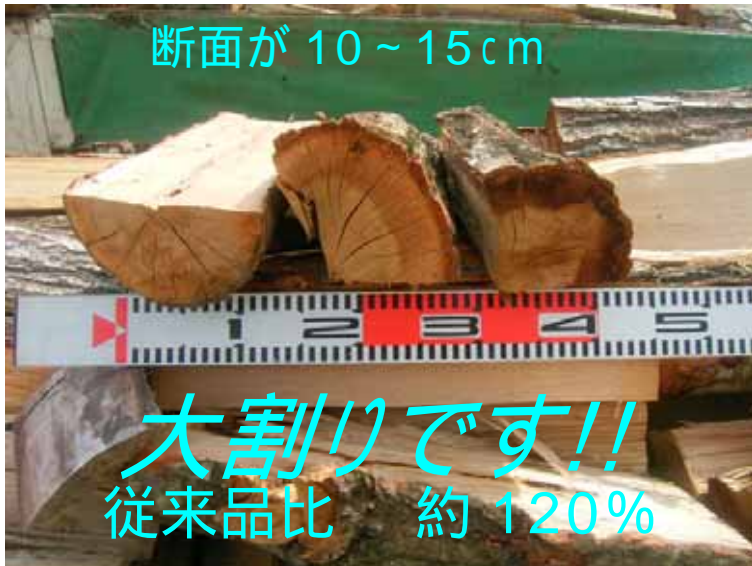


ストーブ用

平成 21 年度版

大割り薪 配達します！

まあまあ安い！！



長さ 45 cm (± 2 cm 程度)

40 cm の注文も承ります。

広葉樹のみ

(ナラ、クヌギ、アカシヤ、クリ、サクラ他)

バラ (束ねてありません)

2 t トラック (約 450 本)

軽トラック (約 140 本)

配達料込み (持ち帰り 10% 引き)

価格表(税込)		クヌギ,ナラ, アカシヤ他
軽 トラ	北杜市、富士見	13,000
	その他の地域	15,000
2 t 車	北杜市、富士見	36,000
	その他の地域	38,000
来社持ち帰り		印の 10% 引き



- ・ 売り切れが予想されますのでご予約をお勧めいたします。
- ・ 丸太での販売もいたします。(時 価)

き こ り

(有)山栄建設

北杜市白州町台ヶ原1713

TEL 0551-35-2506

FAX 0551-35-2097